



Функциональная
Неврология

Вебинар — 27 мая 2022

с 15:00 до 17:30 (по МСК)

КОГНИТИВНЫЙ СТАТУС И ПАРОКСИЗМАЛЬНЫЕ СОСТОЯНИЯ

**Научно-практическая онлайн
конференция цикла**

«Функциональная неврология»

Цель вебинара – Об особенностях когнитивного статуса, изменениях функции внимания, памяти, социального интеллекта и других когнитивных функций на фоне эпилепсии, при обмороках, панических атаках и других пароксизмальных состояниях.

**Научный руководитель
программного комитета:**

Соколова Любовь Петровна – д.м.н., профессор кафедры неврология ФДПО РНИМУ им. Н.И.Пирогова

ПРИГЛАШЕННЫЙ ГОСТЬ ПРОГРАММЫ:

Воронкова Кира Владимировна – д.м.н., профессор кафедры неврологии ФДПО РНИМУ им. Н.И.Пирогова», вице-президент НП «Объединение врачей-эпилептологов и пациентов», врач высшей категории

ПРОГРАММА

15.00-15.05 **Приветствие участников вебинара, представление приглашенного гостя программы**

15.05-15.45 **Когнитивный статус и пароксизмальные состояния**



Воронкова Кира Владимировна

д.м.н., профессор кафедры неврологии ФДПО РНИМУ им. Н.И.Пирогова», вице-президент НП «Объединение врачей-эпилептологов и пациентов» врач высшей категории

Изменения когнитивного статуса у пациентов с эпилепсией и синкопальными состояниями неэпилептической этиологии. Каковы возможности дифференциальной диагностики, особенности клинических проявлений и направления терапии?

15.45-16.15 **Панические атаки, психо-вегетативный синдром и когнитивные функции**



Соколова Любовь Петровна

доктор медицинских наук, профессор кафедры неврологии ФДПО РНИМУ им.Н.И.Пирогова, врач-невролог высшей категории, доктор медицинских наук, консультант ФГБУ КБН№1 УД Президента РФ (Вольнская)

В выступлении пойдет речь о влиянии психо-вегетативного синдрома и, в частности, панических атак, на когнитивные функции. Как распознать панические атаки во всем разнообразии их клинических проявлений? Как правильно выстроить тактику терапевтического воздействия при функциональном когнитивном расстройстве на фоне психо-вегетативного синдрома?

16.15-16.20 **Ответы на вопросы**



Воронкова Кира Владимировна

д.м.н., профессор кафедры неврологии ФДПО РНИМУ им. Н.И.Пирогова», вице-президент НП «Объединение врачей-эпилептологов и пациентов» врач высшей категории

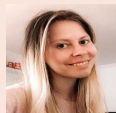


Соколова Любовь Петровна

доктор медицинских наук, профессор кафедры неврологии ФДПО РНИМУ им.Н.И.Пирогова, врач-невролог высшей категории, доктор медицинских наук, консультант ФГБУ КБН№1 УД Президента РФ (Вольнская)

ПРОГРАММА

16.20-16.45 **Еда и Синкопы**



Петрова Екатерина Викторовна (Испания)

Дипломированный специалист по нутрициологии.

Выпускница Высшего Института Традиционной Медицины, Испания (ISMET Instituto Superior de Medicinas Tradicionales). Обучение в Академии Наук о Здравье, Великобритания (The Health Sciences Academy), Канадской Школе Нутрициологии, Канада (CSNN Canadian School of Natural Nutrition).

В докладе рассматриваются вопросы необходимой коррекции пищевого рациона у пациентов с эпилепсией, склонностью к обморокам. Рассматриваются также возможности коррекции пищевого поведения для предотвращения, уменьшения интенсивности и частоты психо-вегетативных пароксизмов (панических атак).

16.45-16.50 **Ответы на вопросы**



Соколова Любовь Петровна

доктор медицинских наук, профессор кафедры неврологии ФДПО РНИМУ им.Н.И.Пирогова, врач-невролог высшей категории, доктор медицинских наук, консультант ФГБУ КБН^{№1} УД Президента РФ (Волынская)



Петрова Екатерина Викторовна

Дипломированный специалист по нутрициологии.

Выпускница Высшего Института Традиционной Медицины, Испания (ISMET Instituto Superior de Medicinas Tradicionales). Обучение в Академии Наук о Здравье, Великобритания (The Health Sciences Academy), Канадской Школе Нутрициологии, Канада (CSNN Canadian School of Natural Nutrition).

16.50-17.00 **Искусство за интеллект, здоровье, долголетие.**

Краткое сообщение о взаимовлиянии качества сна на активность творческого процесса.

МУЗЫКАЛЬНЫЙ ПОДАРОК



РЕГИСТРАЦИЯ:

<https://www.interneuro.ru/events/2022-05-27-kognitivnyj-status-i-paroksizmalnye-sostoyaniya/>

