



Функциональная
Неврология

Вебинар — 31 августа 2022
с 15:00 до 17:15 (по МСК)

ВЕГЕТАТИВНАЯ ДИСФУНКЦИЯ: ПОЧЕМУ? И НА СКОЛЬКО ЭТО СЕРЬЕЗНО?

Научно-практическая онлайн конференция цикла «Функциональная неврология»

Цель вебинара – освещение актуальных вопросов этиологии и особенностей клинической картины вегетативной дисфункции, панического расстройства. Возможности их терапии и варианты прогноза к выздоровлению. Обсуждение пищевого рациона и поведенческих рекомендаций с целью купирования патологии.

Научный руководитель программного комитета:

Соколова Любовь Петровна — д.м.н., профессор кафедры неврология ФДПО РНИМУ им. Н.И.Пирогова

ПРИГЛАШЕННЫЙ ГОСТЬ ПРОГРАММЫ:

Левин Олег Семенович

д. м. н., профессор, заведующий кафедрой неврологии с курсом рефлексологии и мануальной терапии ФГБОУ ДПО «Российская медицинская академия непрерывного профессионального образования» МЗ РФ. Руководитель Центра экстрапирамидных заболеваний



ВЕГЕТАТИВНАЯ ДИСФУНКЦИЯ: ПОЧЕМУ? И НА СКОЛЬКО ЭТО СЕРЬЕЗНО?

ПРОГРАММА

15.00-15.05

Приветствие участников вебинара

Представление приглашенного гостя программы

15.05-15.40

Панические атаки: почему возникают и как с ними бороться?



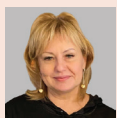
Левин Олег Семенович

доктор медицинских наук, профессор, заведующий кафедрой неврологии с курсом рефлексологии и мануальной терапии ФГБОУ ДПО «Российская медицинская академия непрерывного профессионального образования» МЗ РФ. Руководитель Центра экстрапирамидных заболеваний

Почему и у кого возникают панические атаки, формируются невротические и панические расстройства? Особенности и разнообразие проявлений панических атак, возможности медикаментозной и немедикаментозной коррекции

15.40-16.00

Вегетативная дисфункция: на сколько это серьезно?



Соколова Любовь Петровна

доктор медицинских наук, профессор кафедры неврологии ФДПО РНИМУ им.Н.И.Пирогова, врач-невролог высшей категории, доктор медицинских наук, консультант ФГБУ КБ№1 УД Президента РФ (Волынская)

Освещаются причины, классификация и клинические особенности основных синдромов вегетативной дисфункции. Возможности их терапии и варианты прогноза к выздоровлению

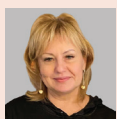
16.00-16.10

Дискуссия. Ответы на вопросы



Левин Олег Семенович

доктор медицинских наук, профессор, заведующий кафедрой неврологии с курсом рефлексологии и мануальной терапии ФГБОУ ДПО «Российская медицинская академия непрерывного профессионального образования» МЗ РФ. Руководитель Центра экстрапирамидных заболеваний



Соколова Любовь Петровна

доктор медицинских наук, профессор кафедры неврологии ФДПО РНИМУ им.Н.И.Пирогова, врач-невролог высшей категории, доктор медицинских наук, консультант ФГБУ КБ№1 УД Президента РФ (Волынская)

ВЕГЕТАТИВНАЯ ДИСФУНКЦИЯ: ПОЧЕМУ? И НА СКОЛЬКО ЭТО СЕРЬЕЗНО?

ПРОГРАММА

16.10-16.35 **Еда и страх**



Петрова Екатерина Викторовна (Испания)

Дипломированный специалист по нутрициологии.
Выпускница Высшего Института Традиционной Медицины,
Испания (ISMET Instituto Superior de Medicinas Tradicionales)

Будут обсуждены пищевой рацион, порядок и принципы приема пищи с целью предотвращения тревожных и панических расстройств. Приведены рекомендации по использованию пищевых добавок

16.35-16.55 **Направления терапии вегетативной дисфункции**



Соколова Любовь Петровна

доктор медицинских наук, профессор кафедры неврологии ФДПО РНИМУ им.Н.И.Пирогова, врач-невролог высшей категории, доктор медицинских наук, консультант ФГБУ КБН№1 УД Президента РФ (Вольнская)

Освещаются направления медикаментозного и немедикаментозного терапевтического воздействия при соматоформных расстройствах вегетативной нервной системы

16.55-17.05 **Ответы на вопросы**

17.05-17.15 **Искусство за интеллект, здоровье, долголетие.**

Краткое сообщение о взаимовлиянии качества сна на активность творческого процесса.

МУЗЫКАЛЬНЫЙ ПОДАРОК



РЕГИСТРАЦИЯ:

<https://www.interneuro.ru/events/2022-08-31->

[funktsionalnaya-nevrologiya-vegetativnaya-disfunktsia/](https://www.interneuro.ru/events/2022-08-31-funktsionalnaya-nevrologiya-vegetativnaya-disfunktsia/)



БИОТИКИ

