



Функциональная  
Неврология

**Вебинар — 24 октября 2022**  
с 16:00 до 18:15 (по МСК)

## **МОЗГОВЫЕ КАТАСТРОФЫ (ЧМТ И НЕЙРОИНФЕКЦИИ): КАК ПРЕОДОЛЕТЬ?**

### **Научно-практическая онлайн конференция цикла «Функциональная неврология»**

**Цель вебинара** – В вебинаре рассматриваются вопросы патогенеза, диагностики, особенностей клинических проявлений мозговых катастроф: ЧМТ и нейроинфекций. Обсуждаются возможности профилактических мероприятий, превентивной медицины с целью предупреждения развития осложнений и дезадаптации пациентов. Рассматриваются направления реабилитационных мероприятий для улучшения прогноза к выздоровлению, восстановлению социальной, профессиональной адаптации пациентов.

#### **Научный руководитель программного комитета:**

Соколова Любовь Петровна – д.м.н., профессор кафедры неврология ФДПО РНИМУ им. Н.И.Пирогова

#### **ПРИГЛАШЕННЫЙ ГОСТЬ ПРОГРАММЫ:**

**Сиверцева Стелла Анатольевна**  
д.м.н., руководитель Областного центра рассеянного склероза (г.Тюмень)



# МОЗГОВЫЕ КАТАСТРОФЫ (ЧМТ И НЕЙРОИНФЕКЦИИ): КАК ПРЕОДОЛЕТЬ?

## ПРОГРАММА

16.00-16.05

**Приветствие участников вебинара  
Представление приглашенного гостя программы**

16.05-16.30

**ЧМТ: мелочей нет! Механизмы развития последствий и осложнений, выстраивание терапевтической стратегии**



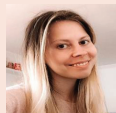
**Соколова Любовь Петровна**

доктор медицинских наук, профессор кафедры неврологии ФДПО РНИМУ им.Н.И.Пирогова, врач-невролог высшей категории, доктор медицинских наук, консультант ФГБУ КБН<sup>№1</sup> УД Президента РФ (Вольнская)

*Освещаются актуальные вопросы патогенеза посттравматических осложнений, варианты и особенности их развития. Рассматриваются классификации ЧМТ, периоды ее развития, терапевтическая стратегия на всех этапах мозговой катастрофы*

16.30-17.00

**Еда и ВОССТАНОВЛЕНИЕ**



**Петрова Екатерина Викторовна (Испания)**

Дипломированный специалист по нутрициологии.  
Выпускница Высшего Института Традиционной Медицины,  
Испания (ISMET Instituto Superior de Medicinas Tradicionales)

*Как корректировать пищевое поведение и рацион питания в период ЧМТ и на этапе восстановления?  
О целесообразности и эффективности включения микроэлементов, нейрометаболических веществ для профилактики возникновения посттравматических осложнений*

17.00-17.25

**Алгоритм диагностического поиска и выстраивание терапевтической стратегии при ЧМ**



**Соколова Любовь Петровна**

доктор медицинских наук, профессор кафедры неврологии ФДПО РНИМУ им.Н.И.Пирогова, врач-невролог высшей категории, доктор медицинских наук, консультант ФГБУ КБН<sup>№1</sup> УД Президента РФ (Вольнская)

*Рассматриваются вопросы диагностики, клинических особенностей, вариантов течения и направления терапии ЧМТ в остром, промежуточном и отдаленном периодах. Освещаются практические аспекты выявления заболевания, верификации диагноза, тактики ведения пациентов. Обсуждаются направления терапии.*

# МОЗГОВЫЕ КАТАСТРОФЫ (ЧМТ И НЕЙРОИНФЕКЦИИ): КАК ПРЕОДОЛЕТЬ?

## 17.25-17.50 **Медикаментозные и немедикаментозные методы, поведенческая терапия при лечении пациентов с рассеянным склерозом**



**Сиверцева Стелла Анатольевна**

д.м.н., руководитель Областного центра рассеянного склероза  
(г. Тюмень)

*Возможности реабилитационных мероприятий и немедикаментозных методов в ведении пациентов с рассеянным склерозом с целью улучшения социальной и профессиональной адаптации, повышения качества их жизни*

## 17.50-18.05 **Дискуссия. Ответы на вопросы**



**Сиверцева Стелла Анатольевна**

д.м.н., руководитель Областного центра рассеянного склероза  
(г. Тюмень)



**Соколова Любовь Петровна**

доктор медицинских наук, профессор кафедры неврологии ФДПО РНИМУ им.Н.И.Пирогова, врач-невролог высшей категории, доктор медицинских наук, консультант ФГБУ КБ№1 УД Президента РФ (Вольнская)

## 18.05-18.15 **Искусство за интеллект, здоровье, долголетие.**

*Лекция об искусстве, как поддержание эмоционального благополучия.*



**РЕГИСТРАЦИЯ:**

<https://www.interneuro.ru/events/2022-10-24-funktsionalnaya-nevrologiya-mozgovye-katastrofy/>